



Originaire d'Asie du Sud-Est, le moustique tigre (*Aedes albopictus*) ne cesse de gagner du terrain. Identifié en France métropolitaine pour la première fois en 2004, il est aujourd'hui présent dans plus de deux tiers des départements. Particulièrement nuisant, car piquant principalement le jour, il est un vecteur potentiel de maladies comme la dengue, le chikungunya ou Zika.

Aujourd'hui, agir contre sa propagation sur notre territoire est un défi collectif. Les réflexes individuels à adopter consistent à supprimer les lieux de ponte potentiels et à lui bloquer l'accès à l'eau. Car c'est l'eau qui déclenche l'éclosion de ses œufs, pondus préalablement sur les parois ou rebords de tout récipient ou objet pouvant recueillir cette eau.

**C'est la responsabilité de chacun et de tous !**

Comment reconnaître le moustique tigre ?

IL EST RAYÉ NOIR ET BLANC

IL EST PLUS PETIT QU'UNE PIÈCE DE 1 CENTIME D'€ (5 mm)

#### ENSEMBLE CONTRE LE MOUSTIQUE

Jardins, terrasses et balcons regorgent de contenants propices au développement de ce moustique. En supprimant ces derniers, vous limiterez son expansion.

**L'implication de tous dans la lutte contre cette espèce est primordiale. C'est l'action commune qui fera la différence.**

## 5 IDÉES REÇUES SUR LE MOUSTIQUE TIGRE

### 1 Le moustique tigre pond ses œufs à la surface de l'eau. **FAUX !**

La femelle moustique tigre pond ses œufs sur les parois d'un récipient juste au dessus du niveau d'eau. Dans sa vie, elle est capable de pondre entre 700 et 900 œufs, en 5 ou 6 pontes (environ 150 œufs par ponte).

### 2 Je fais attention chez moi, c'est de chez les voisins que provient la nuisance. **VRAI ET FAUX !**

Le moustique tigre se déplace, en moyenne, sur 150 mètres: il peut donc venir de chez soi et/ou de chez les voisins. Aussi, la prévention doit être individuelle ET collective. Si l'un fait attention et l'autre pas, le problème subsiste...

### 3 Je peux acheter un piège à moustiques tigres pour ne plus être piqué chez moi. **VRAI ET FAUX !**

Il ne peut pas, à lui seul, résoudre de façon significative la nuisance. Seule une utilisation collective sur plusieurs domiciles, en un réseau de pièges suffisamment dense, peut s'avérer efficace. Cependant, il est impératif, de préalable, de supprimer tous les gîtes larvaires.

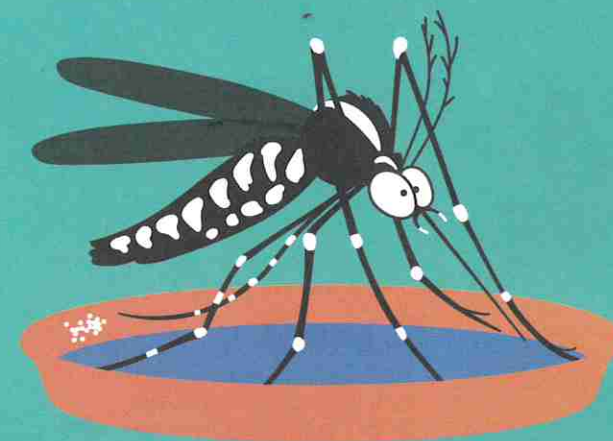
### 4 Le moustique tigre peut véhiculer des maladies infectieuses. **VRAI !**

Le moustique tigre peut être vecteur de maladies telles que la dengue, le chikungunya et le Zika. Il transmet ces maladies à l'homme uniquement s'il a piqué au préalable une personne infectée.

### 5 Le moustique tigre meurt après nous avoir piqués. **FAUX !**

La femelle moustique tigre va piquer plusieurs fois (4 à 5 fois) au cours des 4 à 8 semaines de sa vie. C'est ainsi qu'elle peut transmettre un virus par exemple, si elle a piqué au préalable une personne malade.

# Adoptons les bonnes pratiques, pas le moustique !



© Just-Happiness - Prado Production - 05/2023 - Ne pas jeter sur la voie publique.



**SE PROTÉGER DU MOUSTIQUE TIGRE, C'EST L'AFFAIRE DE TOUS ET DE CHACUN**  
[www.agirmoustique.fr](http://www.agirmoustique.fr)

# Pour limiter les nuisances du moustique tigre, adoptons les bonnes pratiques



## 1 JE COUVRE

de façon hermétique avec un couvercle ou à l'aide d'une moustiquaire à maille très fine toutes les réserves d'eau

Récupérateurs d'eau de pluie, cuves, fûts divers ou tous réceptacles pluviaux via les chéneaux de la maison.



## 2 J'AMÉNAGE

pour éviter la stagnation d'eau

Regards à l'aplomb des descentes de chéneaux



## 3 JE RANGE

autant que possible à l'abri de la pluie ou de l'arrosage du jardin et après les avoir vidés :

Seaux, arrosoirs, pneumatiques, jouets, bouteilles en verre en attente de recyclage...



## 4 JE VIDE

chaque semaine tous les réceptacles pour éviter les eaux stagnantes (propres ou sales)

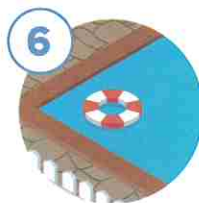
Coupelles de pots de fleurs, gamelles d'animaux, pieds de parasols, bâches de mobilier de jardin, objets de décoration pouvant retenir l'eau, pluviomètres...



## 5 JE JETTE

tous les objets abandonnés dans mon jardin ou sur ma terrasse

Déchets de chantier, boîtes de conserve, vieux pots de fleurs cassés...



## 6 J'ENTRETIENS

régulièrement ma piscine, mon bassin

Veillez au bon fonctionnement du système d'épuration et de filtration. Mettez des poissons dans votre bassin d'agrément.



## 7 JE CURE

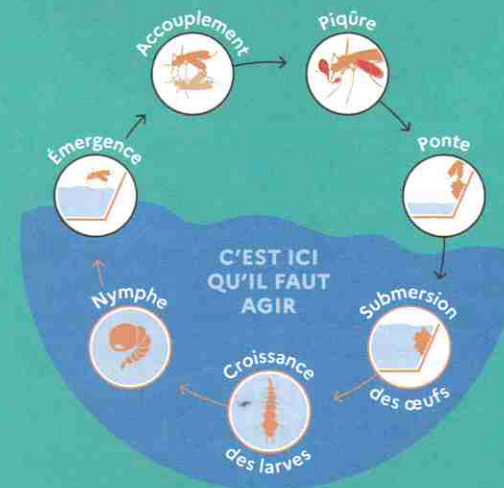
régulièrement pour faciliter le bon écoulement des eaux

Siphons d'évier extérieur, fontaines, bondes d'évacuation extérieures, gouttières, chéneaux et rigoles...

**En appartement, j'aménage ma terrasse sur plots, pour qu'elle ne retienne pas d'eau sous les dalles et ne constitue pas un gîte larvaire**

Repérez les évacuations et nettoyez-les, évitez les débordements d'arrosage, aménagez des évacuations adaptées.

## AGIR À LA SOURCE DE SON DÉVELOPPEMENT



### Pourquoi se protéger des piqûres ?

Le moustique tigre est avant tout très nuisant : agressif, il peut rendre la vie difficile. Il peut être aussi vecteur d'infections virales graves, telles que la dengue, le chikungunya ou Zika. Il transmet la maladie après avoir piqué une personne déjà malade.

### Comment se protéger des piqûres ?

- Supprimez au maximum tous les lieux de ponte du moustique tigre autour de vous. Cela évitera qu'il prolifère.
- Portez des vêtements amples, longs et de couleurs claires, car le moustique préfère les couleurs sombres.
- Si vous utilisez des répulsifs cutanés, suivez les recommandations du ministère de la Santé au sujet des concentrations et des contre-indications.



- Remplissez vos coupelles avec du gros sable ou des petites billes d'argile.
- Mettez des poissons dans vos bassins d'agrément, ils se régaleront des larves de moustiques !
- Deux ou trois jours après une grosse pluie, inspectez votre jardin afin d'identifier les contenants où l'eau reste accumulée et videz-les ou asséchez-les, car ils peuvent constituer des gîtes larvaires de moustiques tigres.
- Hors période d'utilisation, couvrez votre piscine avec une bâche bien tendue, afin d'éviter qu'elle gondole et que s'y créent des « creux d'eau ».