

RÉUNION/DE/QUARTIER

Secteurs//Centre Bourg//Plaine

VENDRÉDI//Te//SEPTÈMBRE//TRTV

(c)PhotoSavoie

PRÉSENTATION BUDGET 2024

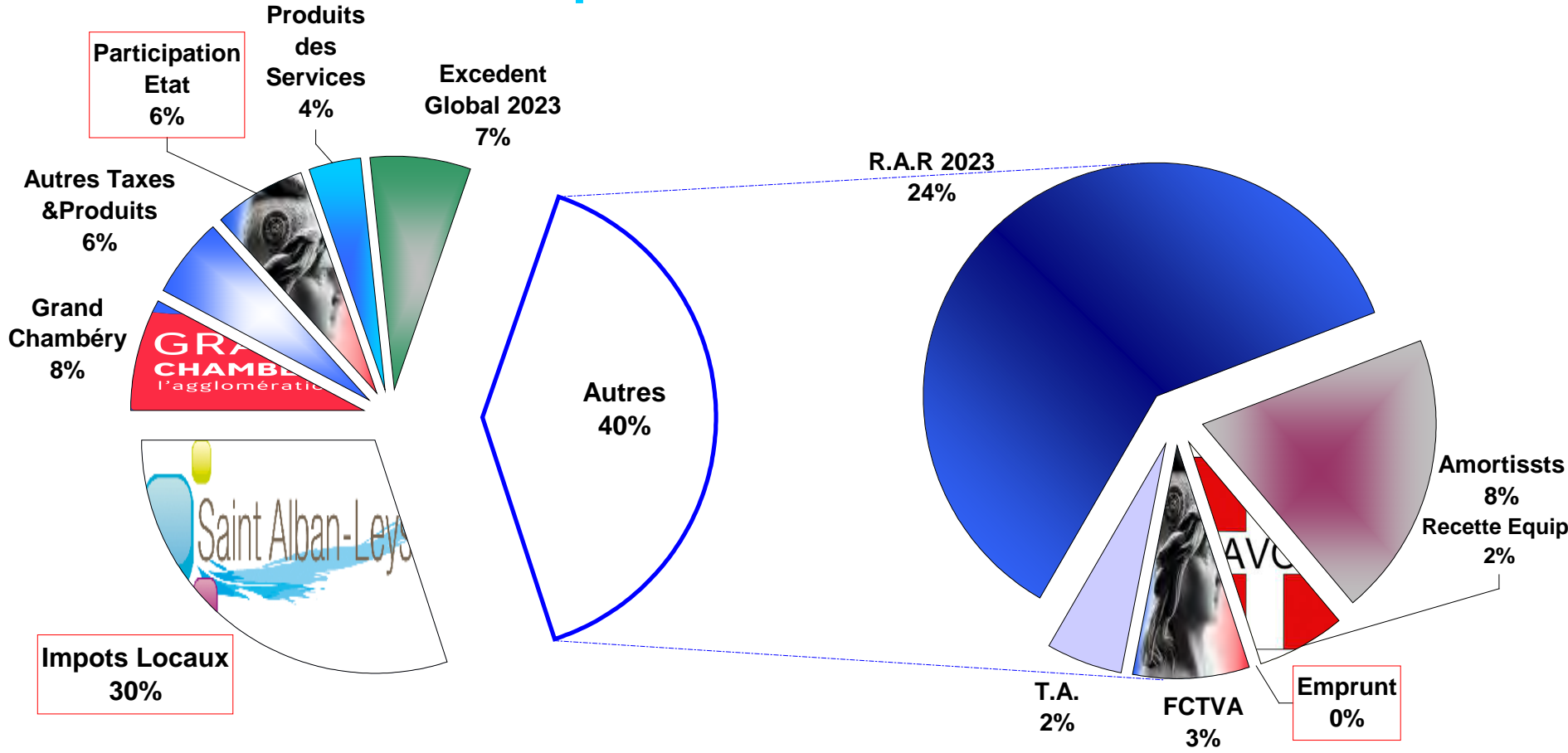
Budget PRIMITIF : Avril 2024

<p>DEPENSES De Fonctionnement + Investissement</p> <p>12 339.3 K€</p>	<p>RECETTES de Fonctionnement + Investissement</p> <p>12 339.3 K€</p>
---	---

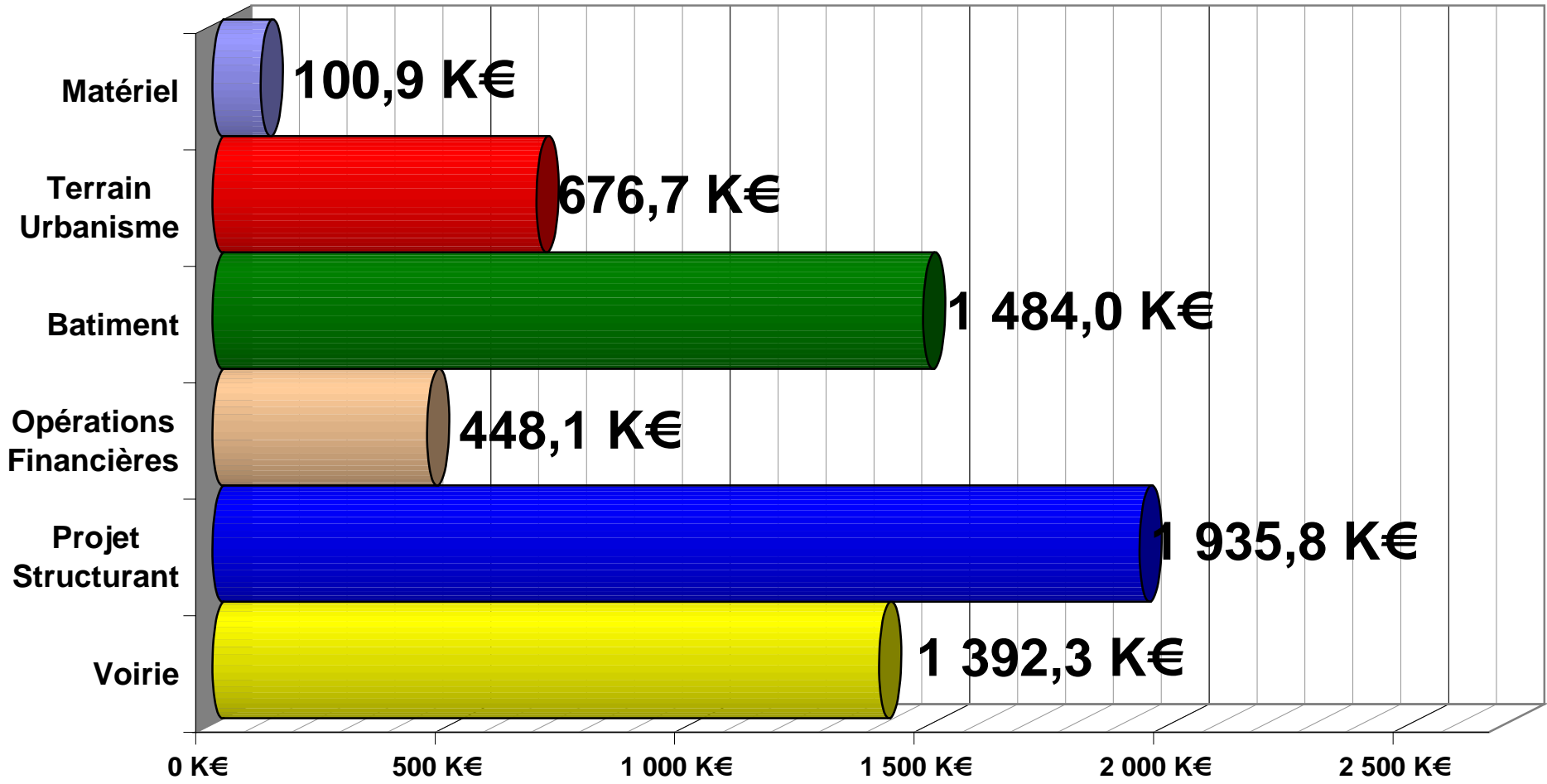
Evolution des Impôts Locaux

	2018	2019	2020	2021	2022	2023	2024	Moyenne	
Taxe d'habitation Représente 30% des Impôts Locaux	8,33%	8,33%	8,33%						
Taxe Foncière Propriété Bâtie Taux Communal	19,22%	19,22%	19,22%	32,25%	32,25%	32,25%	32,25%	35,23%	39,42%
Taux Départemental	11,03%	11,03%	11,03%						
Taxe Foncière Propriété Non Bâtie Représente 1% des Impôts Locaux	77,68%	77,68%	77,68%	82,82%	82,82%	82,82%	82,82%	99,11%	50,82%

Source et Répartition des Recettes : 12 339.3 K€

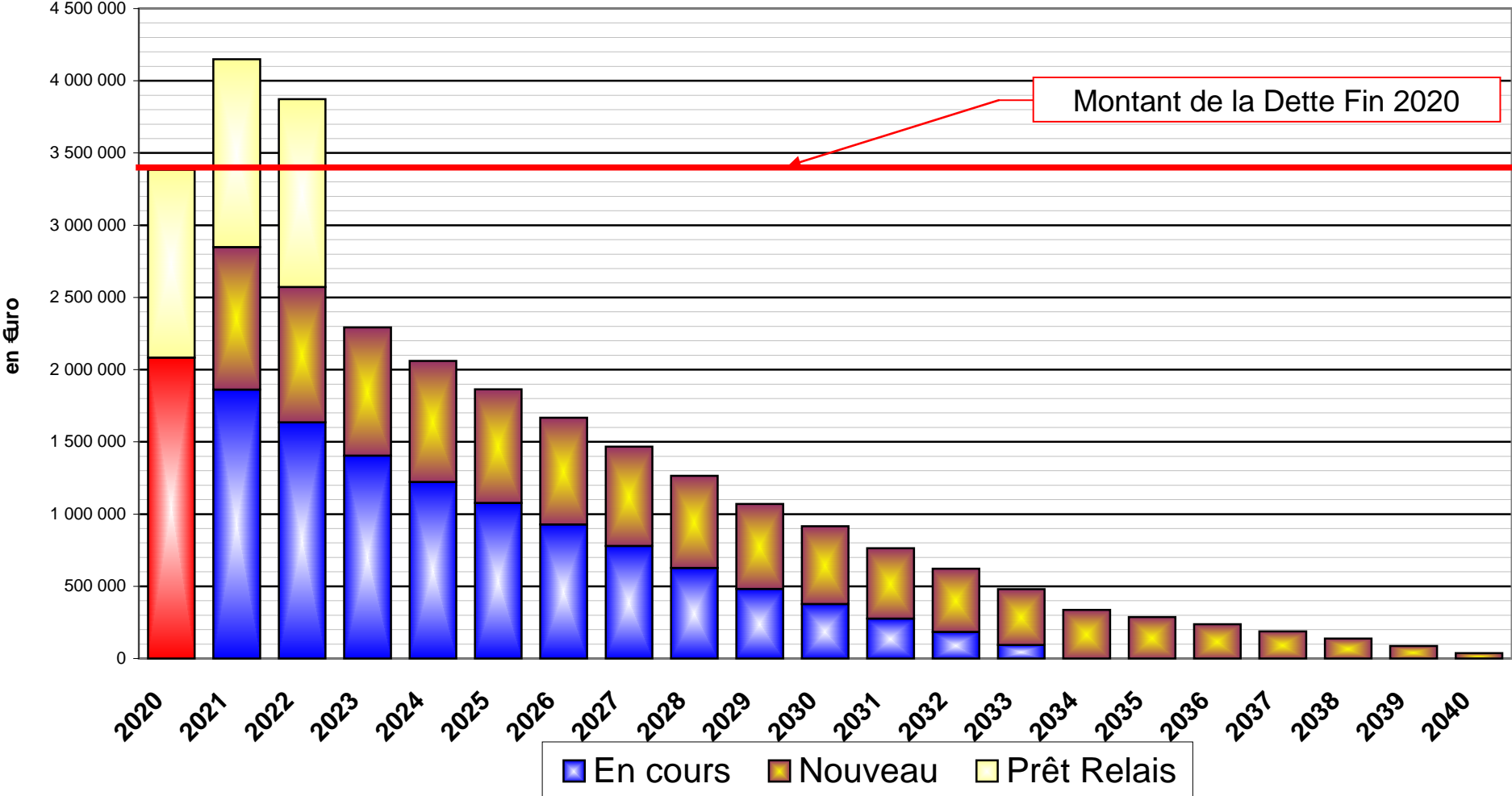


Nature et Poids des INVESTISSEMENTS 6 037.8 K€



EVOLUTION de la Dette

Restant dû au 31 décembre



Ratio d'Analyse Financière de la Commune

	2017	2018	2019	2020	2021	2022	2023	2024
AutoFinancement Courant $(1+2)/7$ Seuil d'Alerte > 1,00	0,86	0,92	0,88	0,89	0,78	0,83	0,79	0,88
Niveau d'Endettement $(4/7)$ Seuil d'Alerte > 1,60	0,51	0,40	0,36	0,41	0,73	0,65	0,36	0,33
Rigidité des Charges Structurelles $(6+2+3)/7$ Seuil d'Alerte > 0,58	0,50	0,58	0,47	0,50	0,44	0,46	0,45	0,50
1 Dépenses Réelles de Fonctionnement	3 916 743	3 970 307	4 185 130	4 079 443	4 198 796	4 644 146	4 774 132	5 310 950
Remboursement Annuel de la Dette								
2 en Capital	445 793	956 405	327 061	368 455	235 437	276 518	280 764	231 550
3 en Intérêts	69 706	84 657	34 103	26 130	34 556	32 961	31 489	58 450
4 En cours de la dette	2 605 993	2 149 659	1 834 484	2 025 902	4 148 627	3 872 109	2 291 845	2 060 295
5 Produits des Contributions Directes	2 494 402	2 527 870	2 624 343	2 550 716	2 951 055	3 096 325	3 390 184	3 471 850
6 Frais de Personnel	2 004 412	2 078 721	2 065 703	2 086 596	2 249 279	2 438 286	2 559 394	2 872 500
7 Recettes Réelles de Fonctionnement	5 078 974	5 366 199	5 155 523	4 983 599	5 703 873	5 942 463	6 373 857	6 290 322

COMMERCES ÉCONOMIE

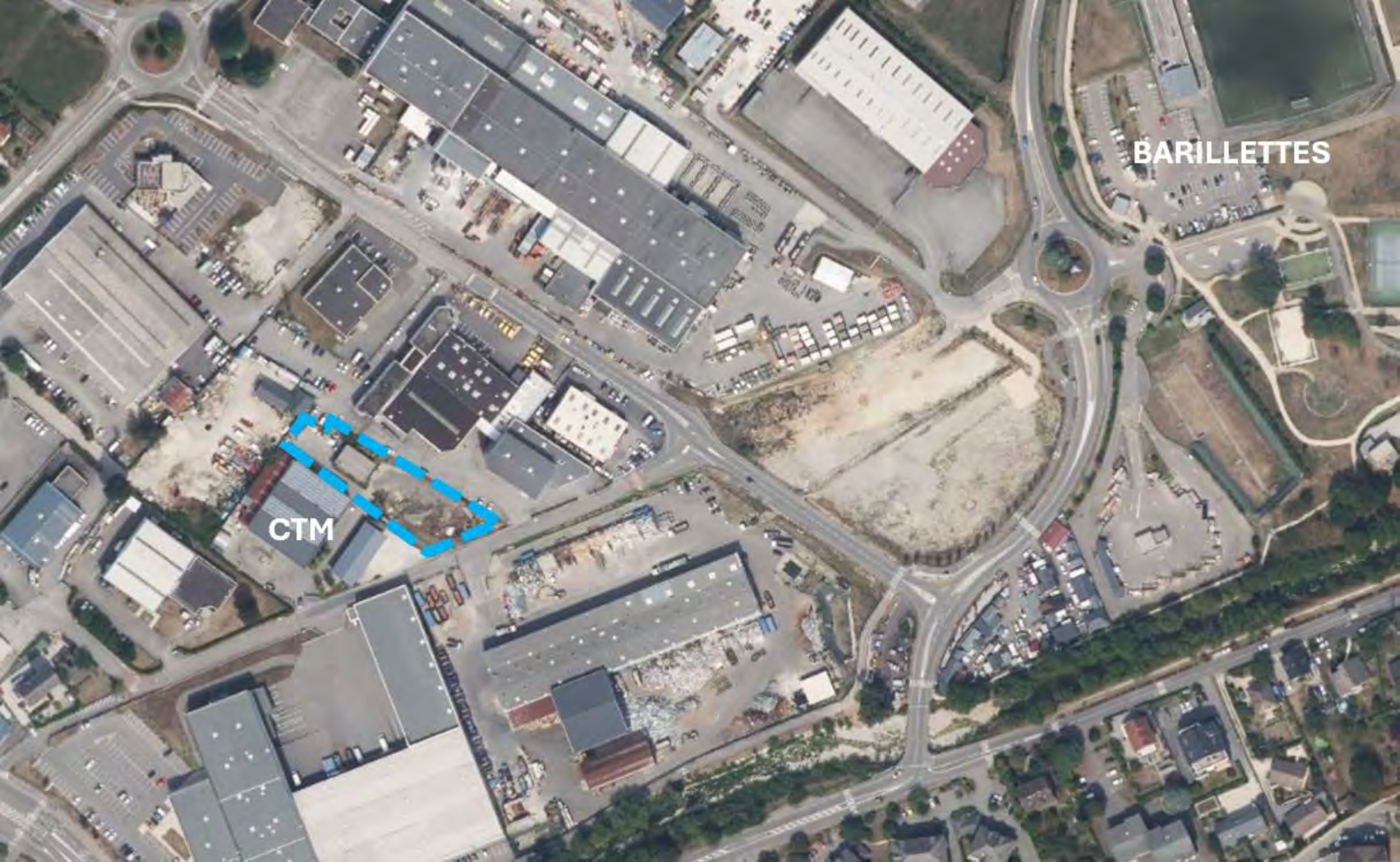


Photos environnement



BARILLETTES

CTM



Troisième édition des speed meeting de l'orientation au Collège de Maistre



**TRANSITION
ÉCOLOGIQUE
DÉVELOPPEMENT
DURABLE**

RESEAU DE CHALEUR





Réflexion sur le développement des énergies renouvelables



Panneaux photovoltaïques sur le toit du Centre Technique Municipal



Rénovation de l'éclairage public pour de l'éclairage LEDS

Rénovation énergétique des bâtiments publics

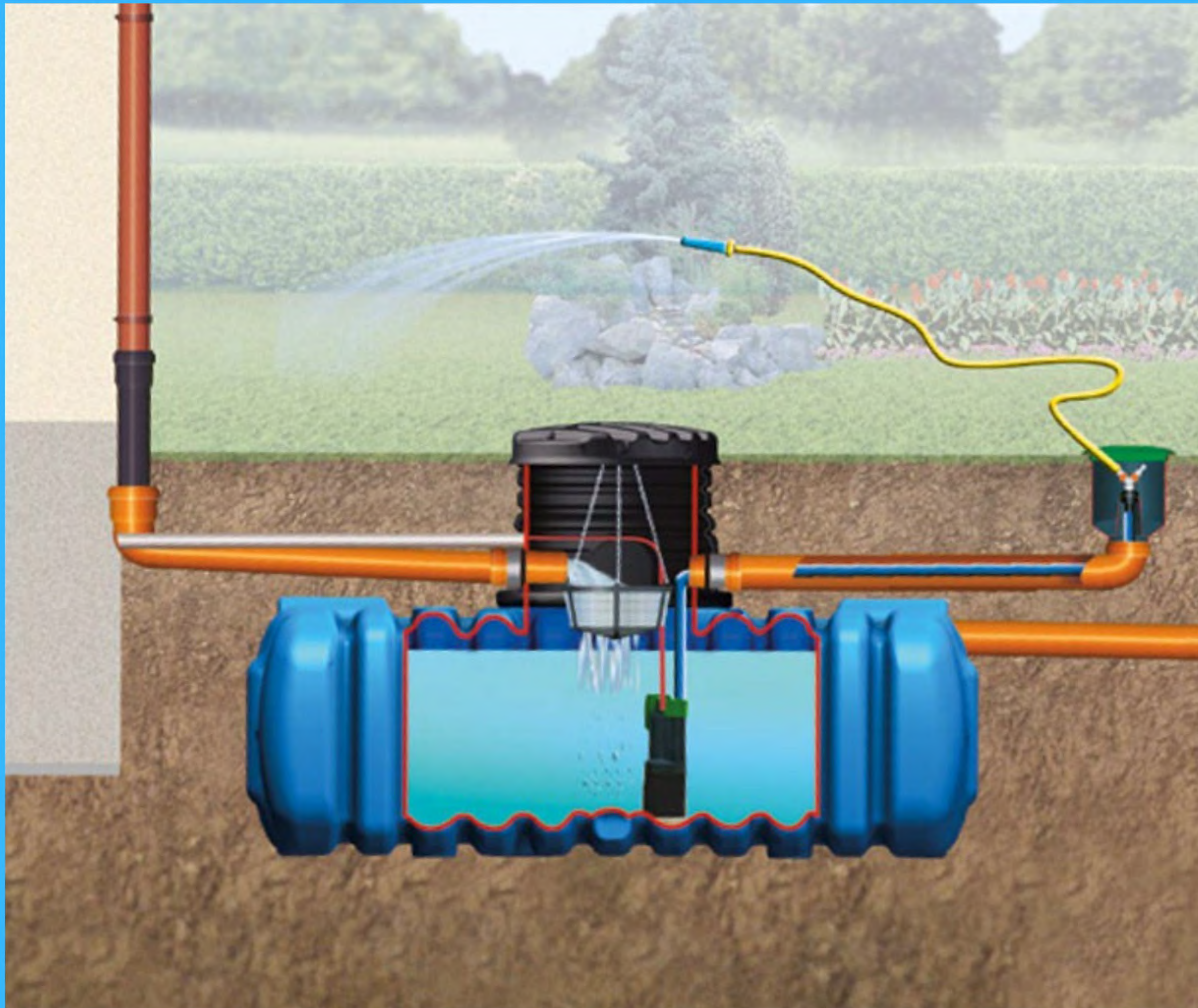


Aide à l'acquisition d'un Vélo à Assistance Electrique



Installation de cuves enterrées pour récupérer les eaux pluviales

au CENTRE TECHNIQUE MUNICIPAL
au GYMNASSE





Actions citoyennes



“ Le Lac commence ici ”

“Saint Alban ne Leysse
RIEN PAR TERRE ”

Communes73

Périmètre Site ENS

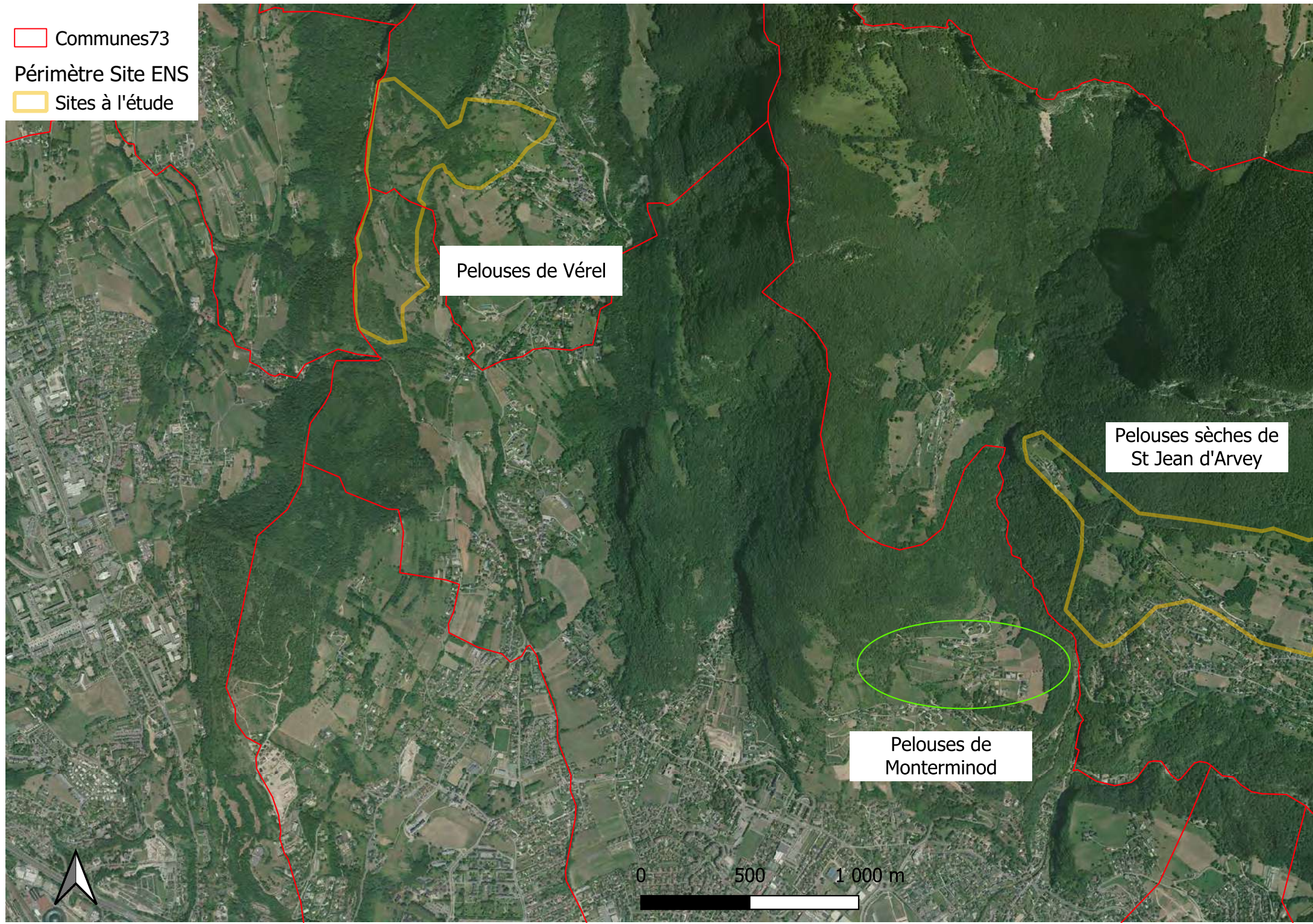
Sites à l'étude

Pelouses de Vérel

Pelouses sèches de
St Jean d'Arvey

Pelouses de
Monterminod

0 500 1 000 m



Adhésion de Saint Alban-Laysse au Parc Naturel Régional des Bauges



Parc
naturel
régional
du Massif
des Bauges



unesco
Géoparc mondial



Campagne de sensibilisation

Accepter la nature en ville



AMÉNAGEMENT

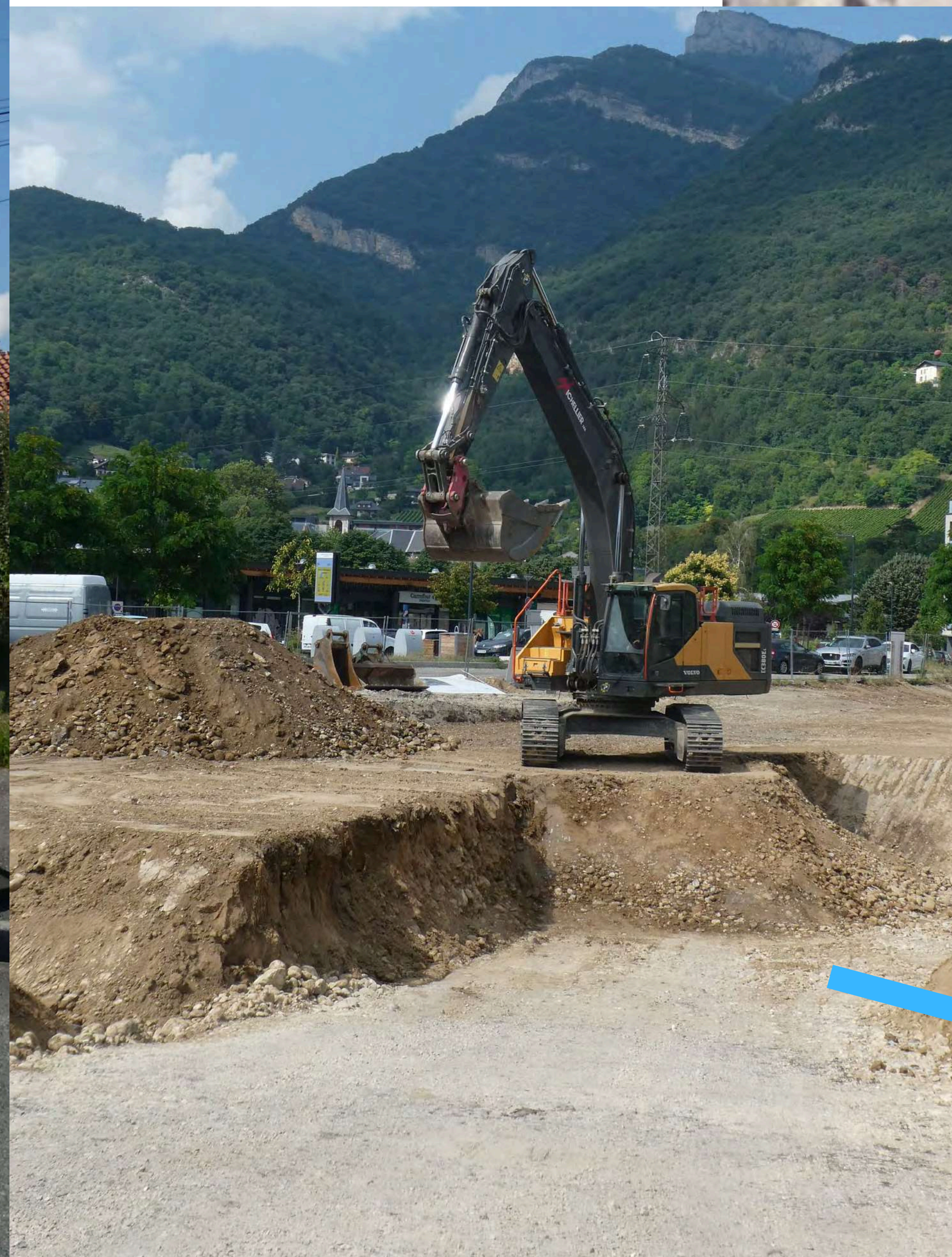
TRAVAUX

INFRASTRUCTURES

Halle Sportive







Pharmacie
du Nivolet

ZONE DE TRAVAUX

Espace de stationnement
nouvellement créé

Futur espace de
stationnement

Démarrage des travaux
dans le Centre Bourg

Ouverture de deux
parkings provisoires

ACCESSIBILITÉ

Mise aux normes PMR des vestiaires et sanitaires du Gymnase



Ouverture de deux parcs à chiens



HABITAT
CADRE DE VIE
SÉCURITÉ
URBANISME

Renforcement du réseau de vidéo protection



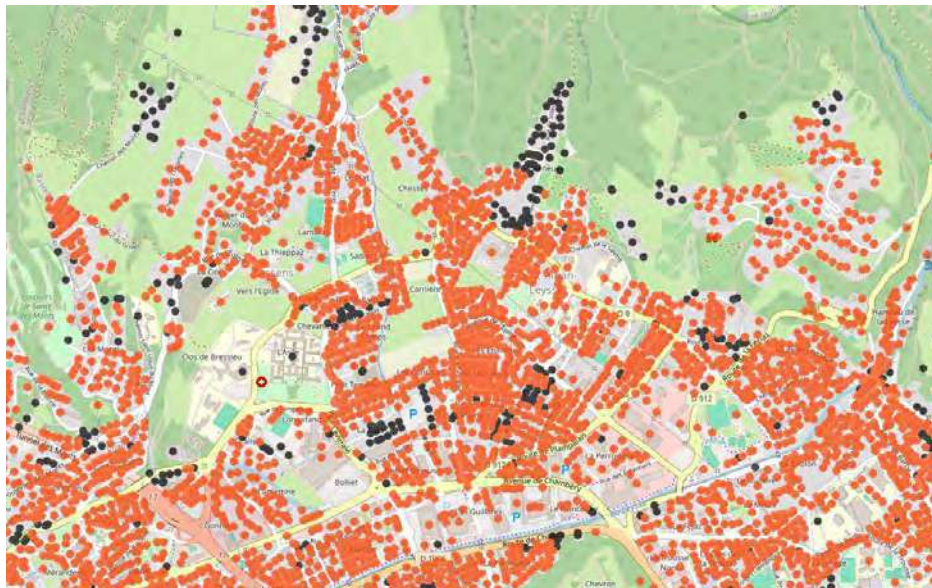
Le déploiement fibre FTTH Orange → Bilan au 24/09/2024

On dénombre 4288 équivalents logements sur la commune selon réf. IPE

A date **3865 logements sont raccordables** à la fibre, soit **90 % de la commune à date.**

Reste :

- 205 logements à rendre raccordables
- 74 logements neufs en cours de production
- 133 logements en refus tiers en domaine privé
- 11 logements en refus syndic



Chaque administré peut vérifier la possibilité d'un raccordement à la demande en renseignant son adresse sur le site :

<https://reseaux.orange.fr/les-cartes-de-couverture/carte-de-couverture-fibre>

● Raccordables
● Adressables

Programme Centre Bourg phase 2

Pôle Santé



Maintien Brasserie Gotteland

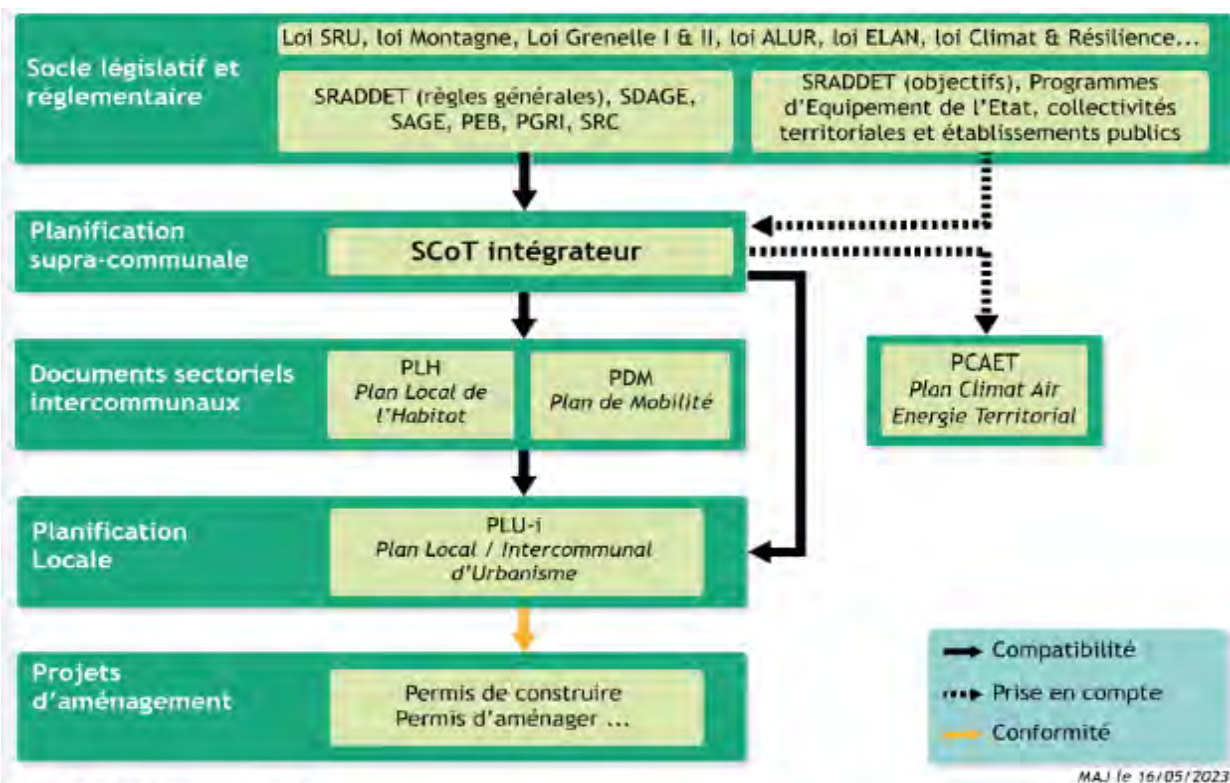




Urbanisme réglementaire



Hiérarchie des normes



PEB : Plan d'Exposition au Bruit
PGRI : Plan de Gestion des Risques d'Inondation
SAGE : Schéma d'Aménagement et de Gestion de l'Eau
SDAGE : Schéma Directeur d'Aménagement et de Gestion de l'Eau
SRADDET : Schéma Régional d'Aménagement et de Développement Durable du Territoire
SRC : Schéma Régional des Carrières

Le PLU*i* : une compétence intercommunale pilotée par **Grand Chambéry**

Le Maire est tenu de respecter les orientations définies par **Grand Chambéry**

Impact des Lois récentes: une équation difficile à résoudre?

Aujourd'hui

Commune en carence :

→ 20 % de logements locatifs sociaux imposés

Demain

Commune en zone tendue:

→ 25 % de logements locatifs sociaux imposés

Application de la Loi ZAN (Zéro Artificialisation Nette)

→ Gel des zones constructibles, voire déclassement des terrains

VIE SCOLAIRE

PETITE ENFANCE

JEUNESSE

Sécurisation des accès aux établissements scolaires au moment de l'entrée et de la sortie des classes



2023



Végétalisation évolutive de la cour d'école René Cassin

2024



Végétalisation évolutive de la cour d'école René Cassin



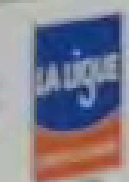
Cathy Debaisieux, nouvelle coordinatrice périscolaire



LES ESPACES SANS TABAC CONTRIBUENT À :

- ▶ réduire l'initiation au tabagisme des jeunes et encourager l'arrêt du tabac ;
- ▶ éliminer l'exposition au tabagisme passif, notamment des enfants ;
- ▶ préserver l'environnement (plages, parcs, squares, etc.) des mégots de cigarettes et des incendies.

MA COMMUNE SE LIGUE CONTRE LE CANCER



LES ESPACES SANS TABAC CONTRIBUENT À :

- ▶ réduire l'initiation au tabagisme des jeunes et encourager l'arrêt du tabac ;
- ▶ éliminer l'exposition au tabagisme passif, notamment des enfants ;
- ▶ préserver l'environnement (plages, parcs, squares, etc.) des mégots de cigarettes et des incendies.



MA COMMUNE SE LIGUE CONTRE LE CANCER



Pour plus d'informations, contactez le Comité de Savoie de la Ligue contre le Cancer au 04 79 62 19 46

Action menée pour la lutte contre le cancer et soutenue par la commune de Saint-Alban-Leyse.



Micro-crèche “Les P’tits copains”

>> passage de 10 à 12 places



Crèche “Les P’tits Bouchons”

>> passage de 24 à 30 places



SANTÉ

SOLIDARITÉ

SENIORS

HANDICAP



Ouverture d'un Parcours santé seniors





Repas des Aînés



Ciné Seniors



Gym douce



**Chandeleur et concert
en partenariat avec le Cozi Café**

Galette des rois 2024 au Cozi Café



Prévention contre le Harcèlement par des actions pédagogiques



Journée Sensibilisation aux Handicaps à l'école René Cassin



FRANCE ALZHEIMER :

siège social de l'association
et accueil thérapeutique de jour



Signature de la
Charte "Ville Aidante"
entre la commune et
France Alzheimer



**La mairie se pare de parapluies roses
en soutien à l'opération "Octobre Rose"**



Sport
Santé
Solidarité
Savoie

Soirée Octobre Rose

avec projection du film :

“ Les Roses au lac de Paladru ”

*réalisé lors du week-end multi-activités et bien-être
contre le cancer du sein*



Vendredi 18 octobre à 18 h 15

Salle des fêtes de St-Alban-Leyse, 2 impasse du Repos

*

**Échanges entre les adhérentes de 4S et le public
Apéritif concocté par les adhérentes**

Entrée gratuite / inscription obligatoire à la mairie ou avec



www.association4s.org



ENVIRONNEMENT

Prévention du Moustique Tigre

Présentation et lancement du programme Ambassadeur citoyen Moustique Tigre

SAINT ALBAN-LEYSSE devient ainsi « VILLE PILOTE ».





**8 sites de
compostage
partagé**

Ambroisie



Frelon asiatique



Scarabée japonais



CULTURE

VIE ASSOCIATIVE



**Plus de 1 600 chèques association depuis 2020
et 1 200 Pass culture**

Local du Ski Club à la Plaine des Sports



Une toile à la belle étoile

Séance de cinéma en plein air offerte
en partenariat avec Grand Chambéry



Nouvel espace convivial de la Bibliothèque



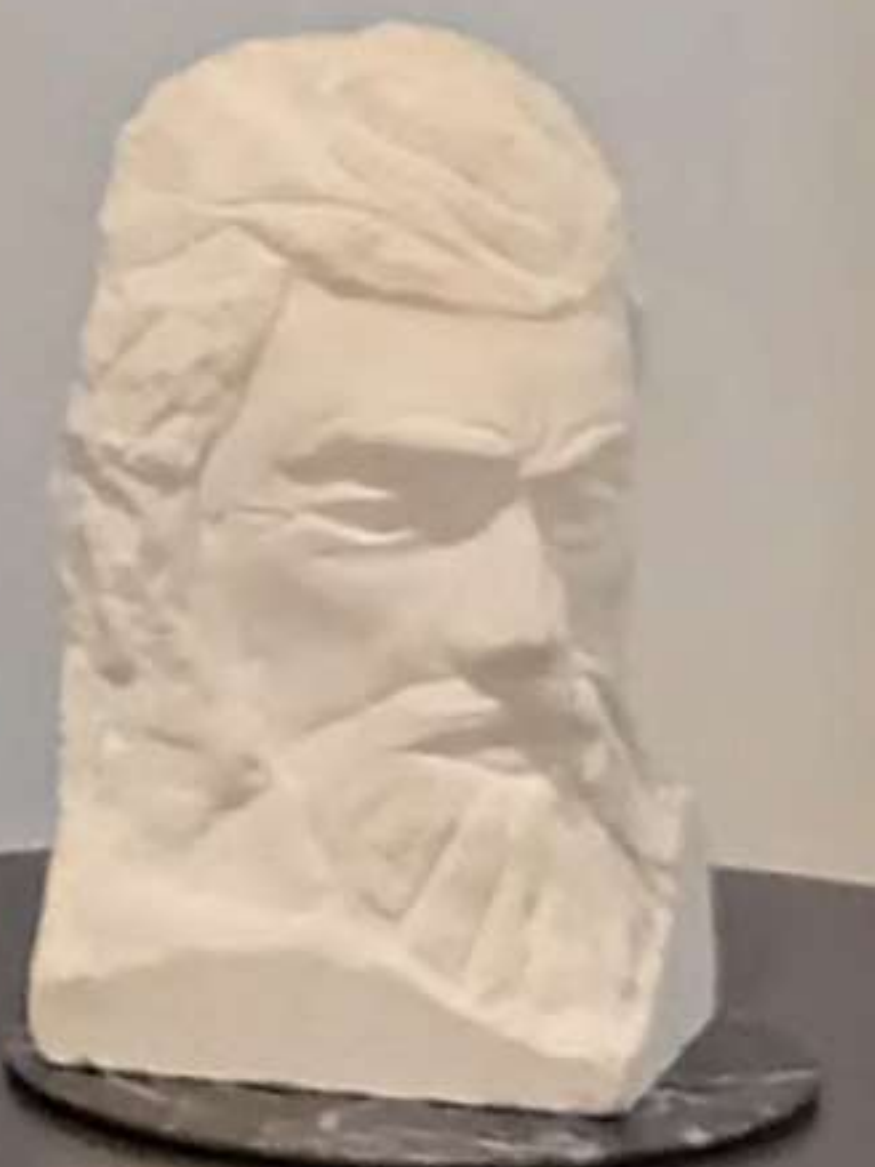
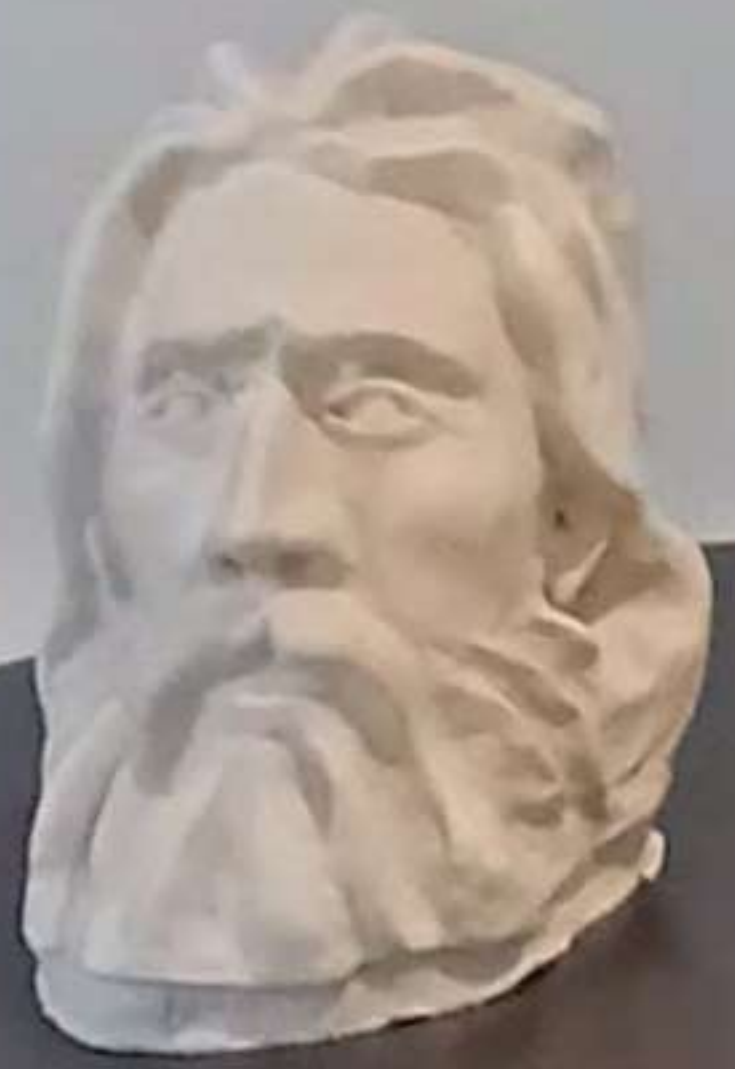
Devenez bénévole pour votre bibliothèque !

☎ 04 79 33 13 57

✉ mairie@santalbanleysse.fr









WILLIS

DU 6 AU 31 OCTOBRE



À LA MAISON DES ARTS

27 chemin de la Salette à Saint Alban-Leyse



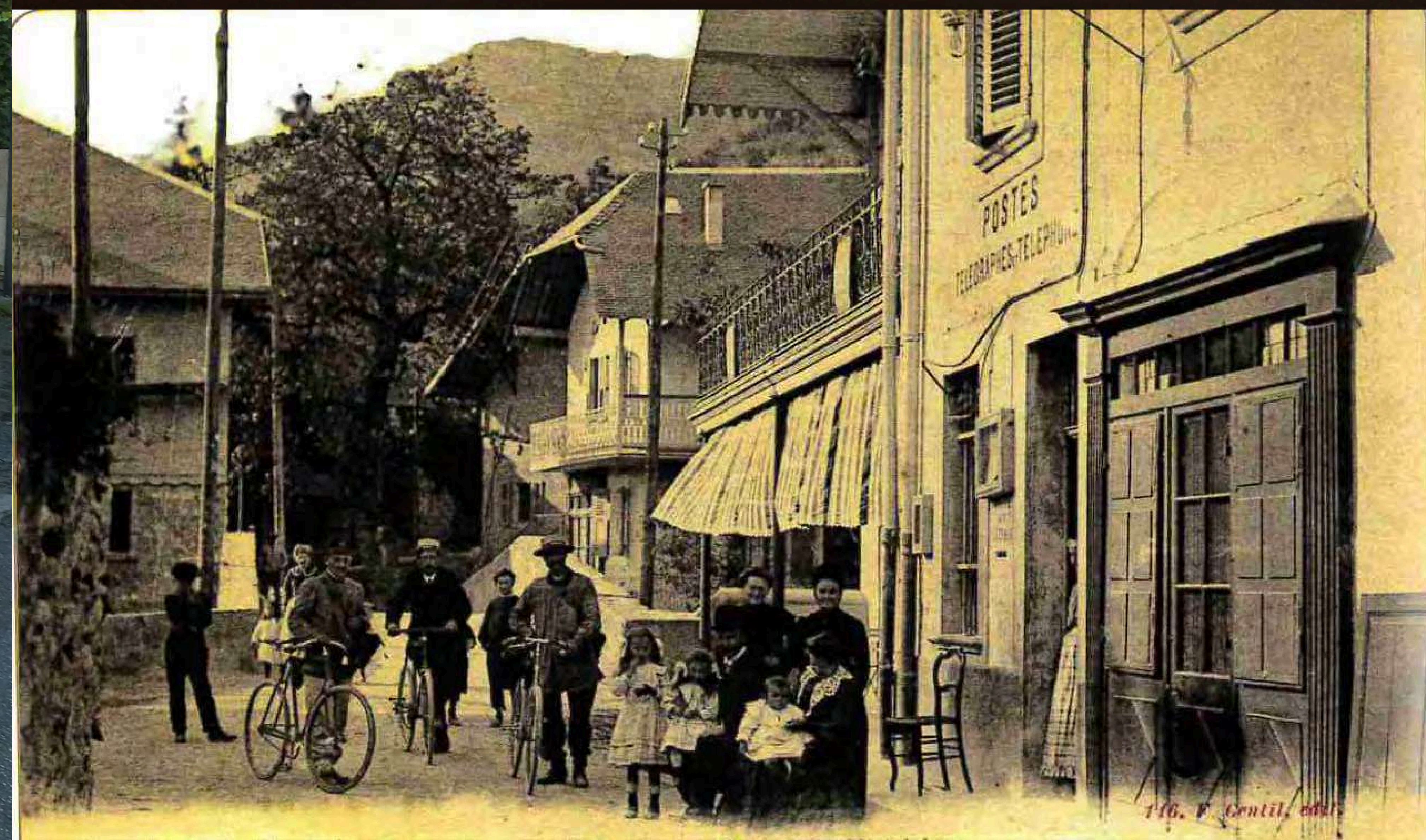
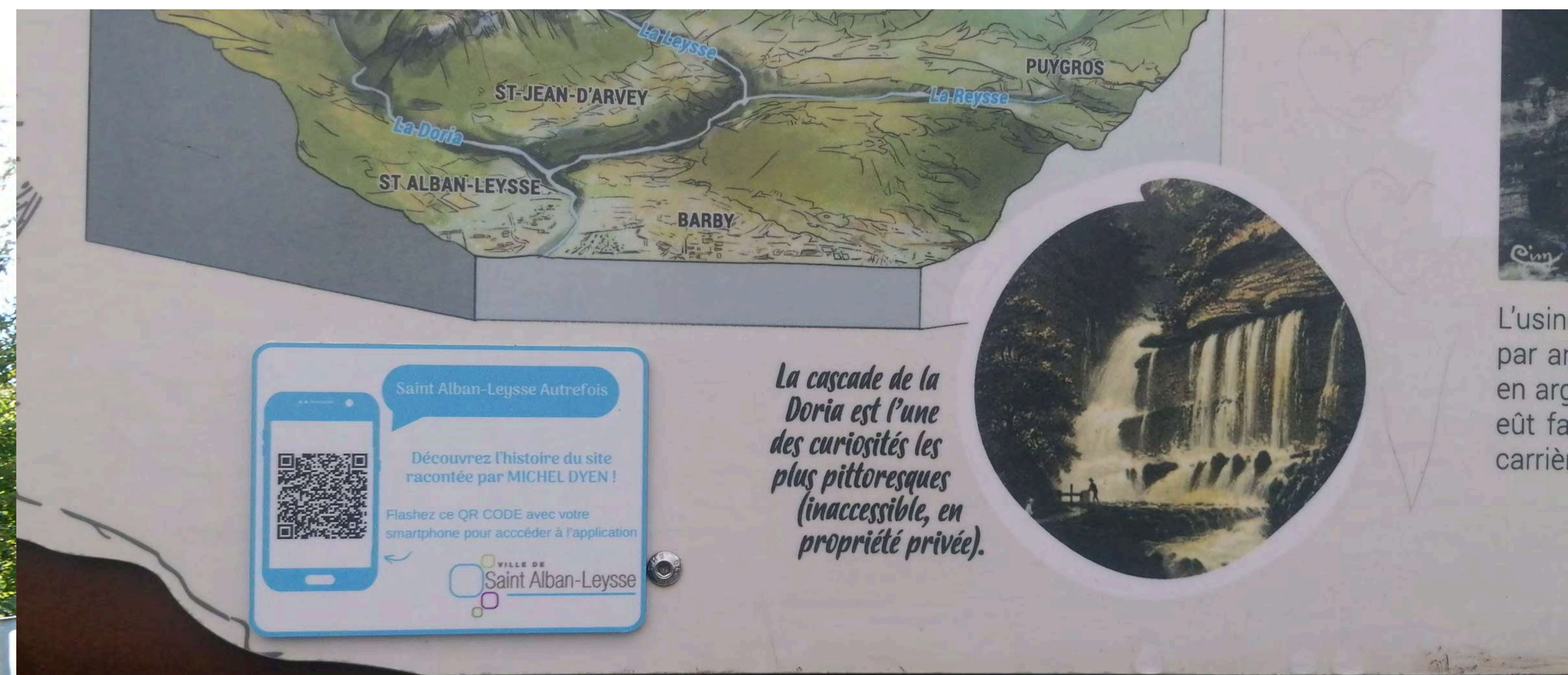
Horaires



VERNISSAGE
Samedi 12 octobre
18h - 20h

Lancement de l'application "Saint Alban-Leysses Autrefois"

Découverte du petit patrimoine local sur vos smartphones !



**MERCI POUR VOTRE PRESENCE
ET VOTRE ATTENTION**