

L'isolation thermique des murs par l'extérieur I.T.E.

Dispositif d'accompagnement à la rénovation énergétique de l'habitat en Savoie

Des conseillers experts en rénovation énergétique :

- Aides financières
- Rénovation performante
- Economies d'énergies
- Energies renouvelables

Service indépendant, gratuit et ouvert à tous :

- **Conseils** techniques et financiers
- **Entretiens** personnalisés sur le territoire
- **Accompagnements** complets de projets
- **Permanences décentralisées** partout en Savoie
- **Animations** (conférences, visites de chantiers...)

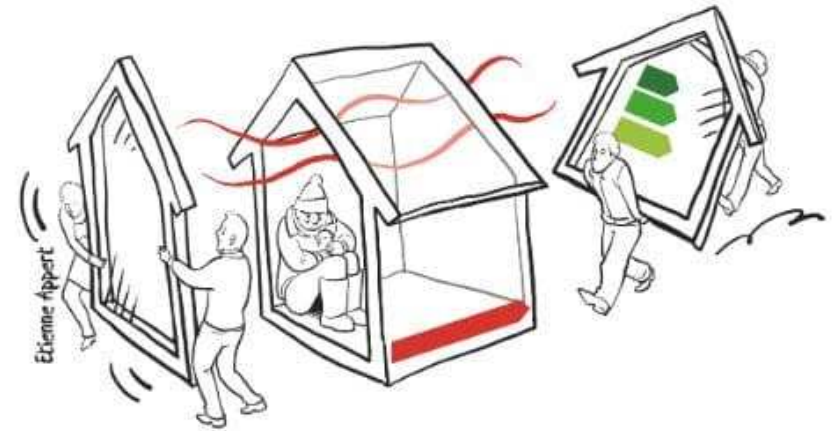


Service public animé en Savoie par l'



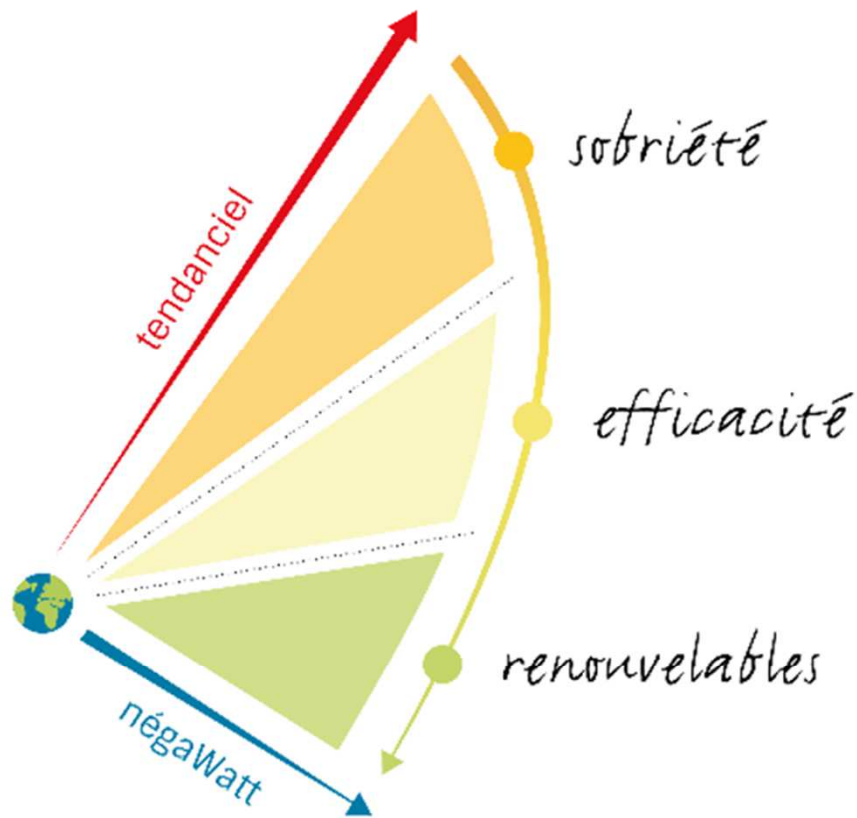
Au programme :

1. Les avantages de l'ITE
2. Points de vigilance
3. Les différentes finitions
4. Points d'attention
5. Commencer son projet



Préambule

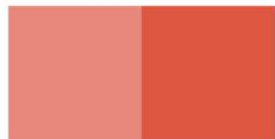
La démarche négaWatt comme modèle



Partir des usages
pour remonter aux ressources

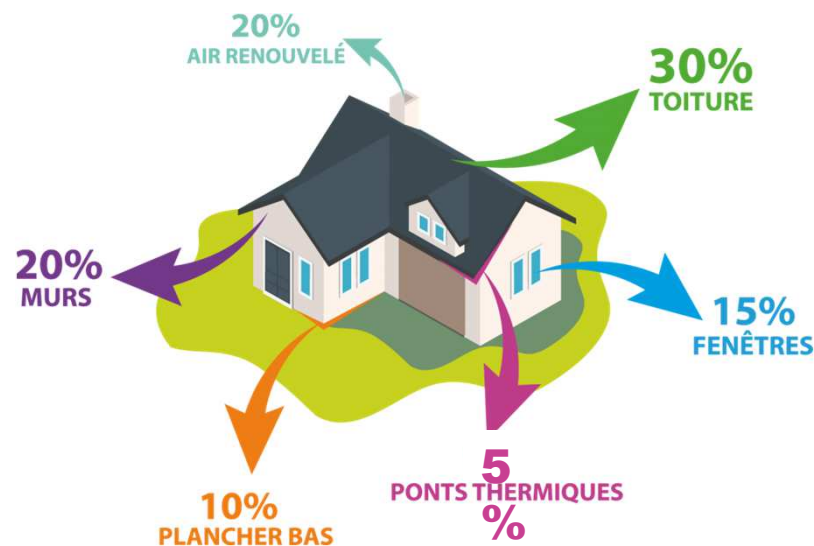
Travail sur la consommation des
ressources pour un usage donné

Des énergies de stock aux énergies de
flux



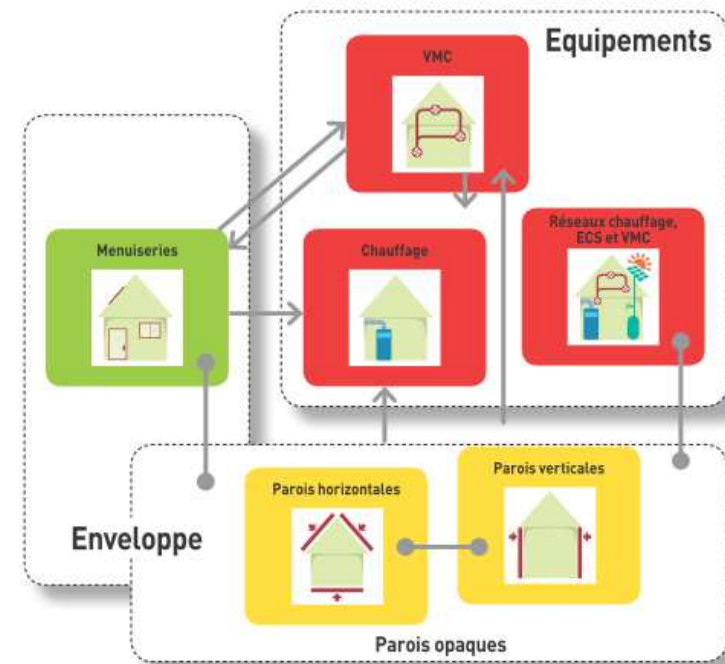
Evaluer la performance actuelle du bâtiment

- DPE / AUDIT
- Recueillir les informations:
 - Mode constructif
 - Isolation murs, toit, sol
 - Menuiseries
 - Ventilation
 - Système de chauffage
 - Système d'appoint
 - Factures en kWh/an
 - Travaux déjà réalisés



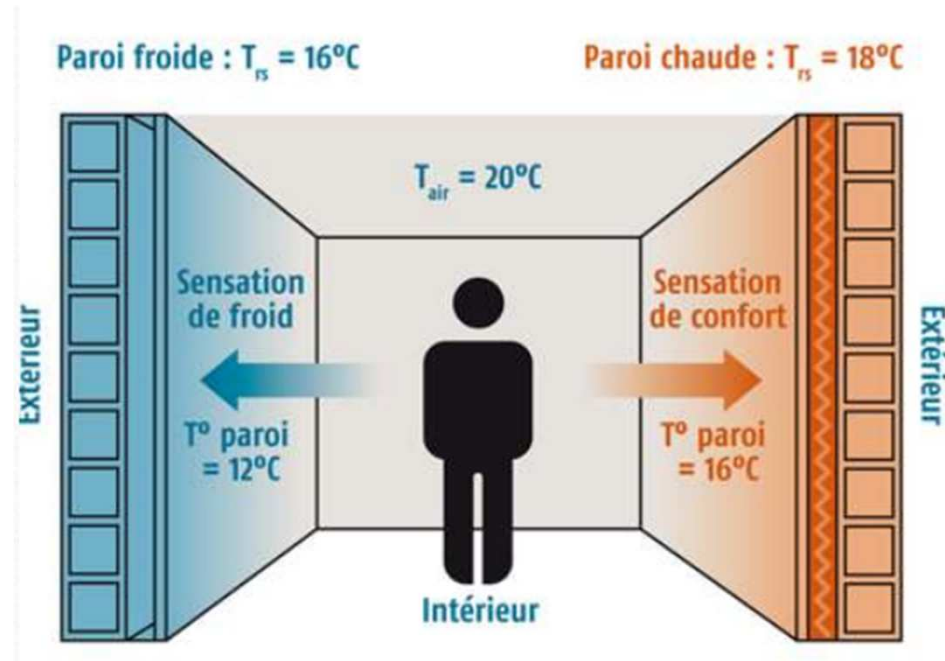
Définir un projet de rénovation avec une vision globale

- Cibler les travaux les plus pertinents
- Vérifier leurs interactions avec d'autres postes de travaux :
 - Isolation murs/Menuiseries
 - Isolation murs/Isolation toiture
 - Isolation sol/Menuiseries
 - Chauffage/Isolation
 - Volets/Isolation murs
- Définir un projet :
 - Rénovation globale
 - Rénovation par étape



La température ressentie est la moyenne :

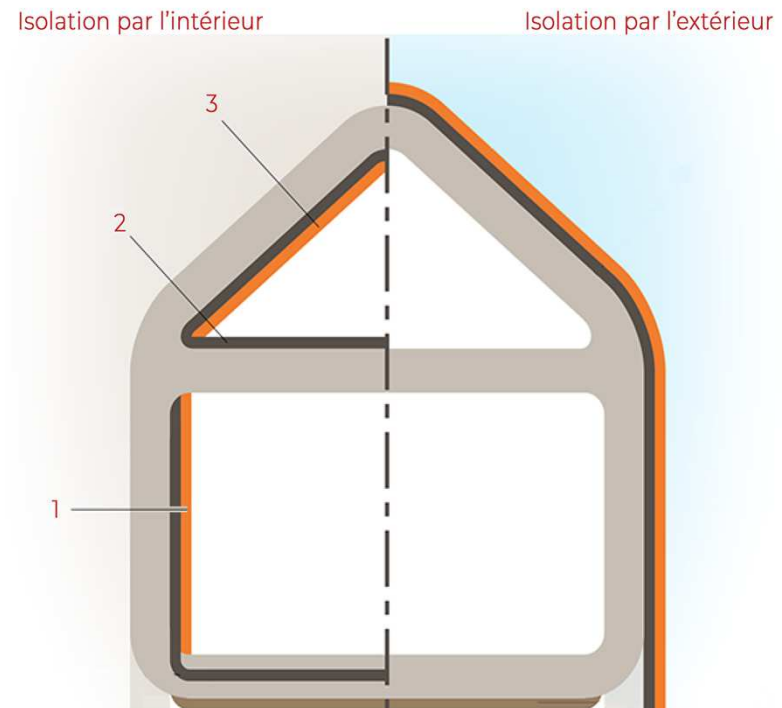
- De la température des parois qui nous entourent
- Et de la température de l'air qui nous entoure



1- Les avantages de l'ITE

Plusieurs avantages à l'I.T.E.

- Continuité de l'isolant, notamment au niveau des planchers intermédiaires
- Gère les ponts thermiques (dalle, murs de refend)
- Conserve l'inertie des murs à l'intérieur de l'habitation



Crédit : la maison saine

Plusieurs avantages à l'I.T.E.

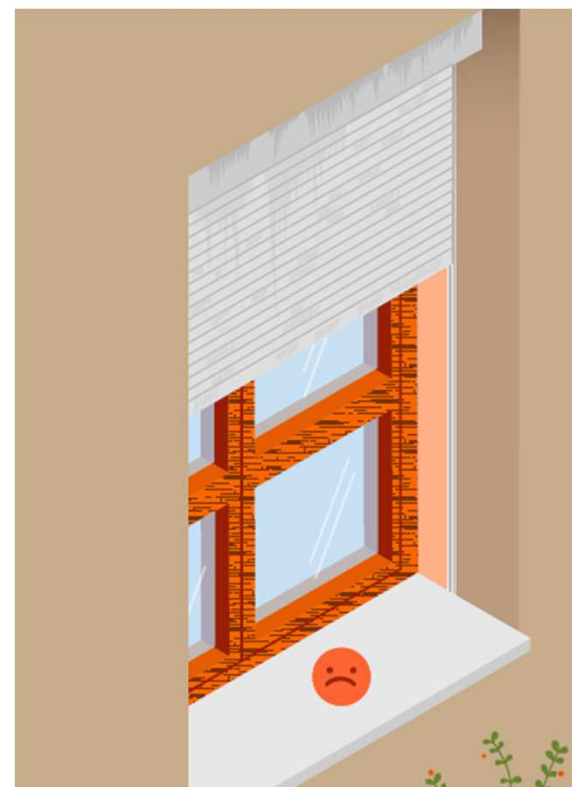
- Permet des interventions sans déplacer les occupants
- Améliore l'aspect esthétique de la façade
- Permet des épaisseurs conséquentes d'isolant sans risque de condensation



2-Points de vigilance

Le phasage des travaux est primordial

- Changer les menuiseries avant/pendant la pose de l'ITE
- Privilégier une pose des menuiseries au nu extérieur du mur
- Menuiseries déjà changées => isolation des tableaux de menuiseries 2-5cm d'épaisseur
- Pose de volets roulants après l'isolation des murs



Guide ADEME : Points de vigilance

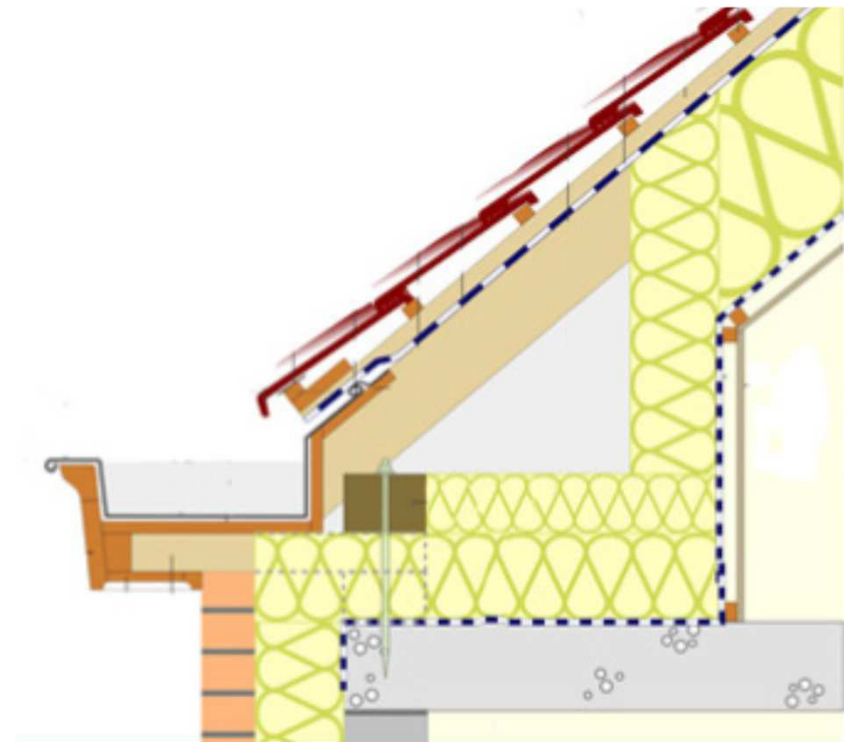
Le cas du bâti ancien

- Veiller au bon état des murs avant toute intervention
- Décroûtage des murs si nécessaire
- Privilégier des isolants ouverts aux transferts de l'humidité
- Enduit perspirant et capillaire
- Pare-pluie ouvert à la vapeur d'eau (HPV) en cas de bardage



Continuité de l'isolant

- L'isolant doit impérativement être en contact direct avec le mur sans lame d'air
- Continuité entre les différents isolants pour éviter les ponts thermiques, notamment au niveau de la jonction murs/toiture

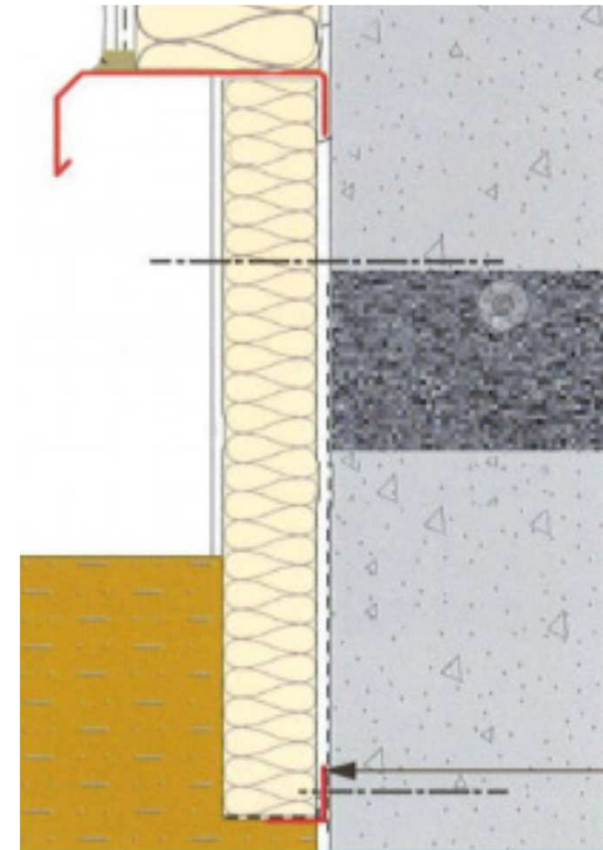


Crédit : ALEC de Nancy

Continuité de l'isolant

Pour les murs enterrés et les dalles basses, faire descendre un isolant :

- imputrescible
- non capillaire
- au moins 30cm sous la dalle



Crédit : ALEC de Nancy

Présence de balcons

Plusieurs solutions :

- Utiliser le balcon avec 20cm d'espace en moins
- Supprimer le balcon s'il n'est pas utilisé
- Scier et recréer un balcon dissocié du mur

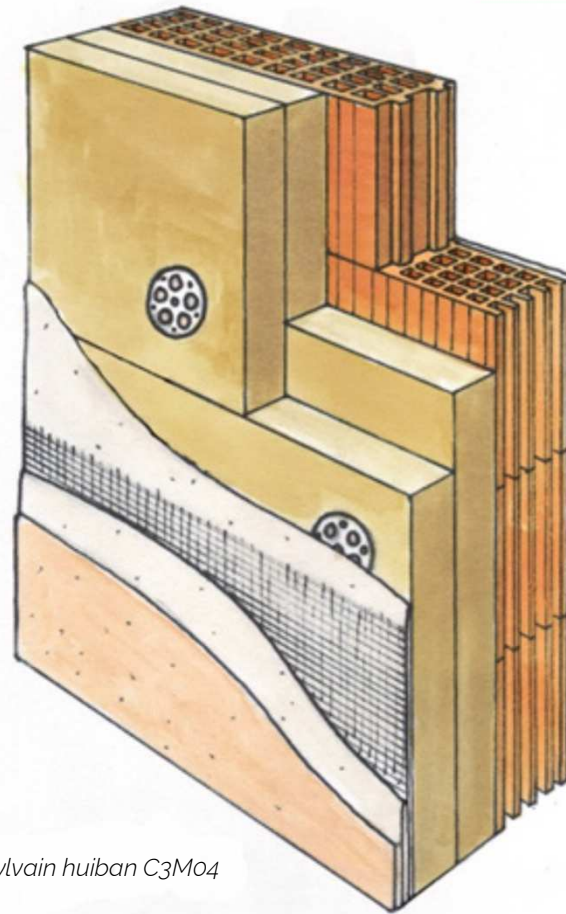


3- Les différentes finitions

Les différentes finitions

L'enduit est la solution la plus courante

- Coût de pose et d'entretien réduit
- Epaisseur réduite
- Esthétisme classique
- Privilégier les enduits minéraux pour éviter tout risque de dégradation lié à la condensation

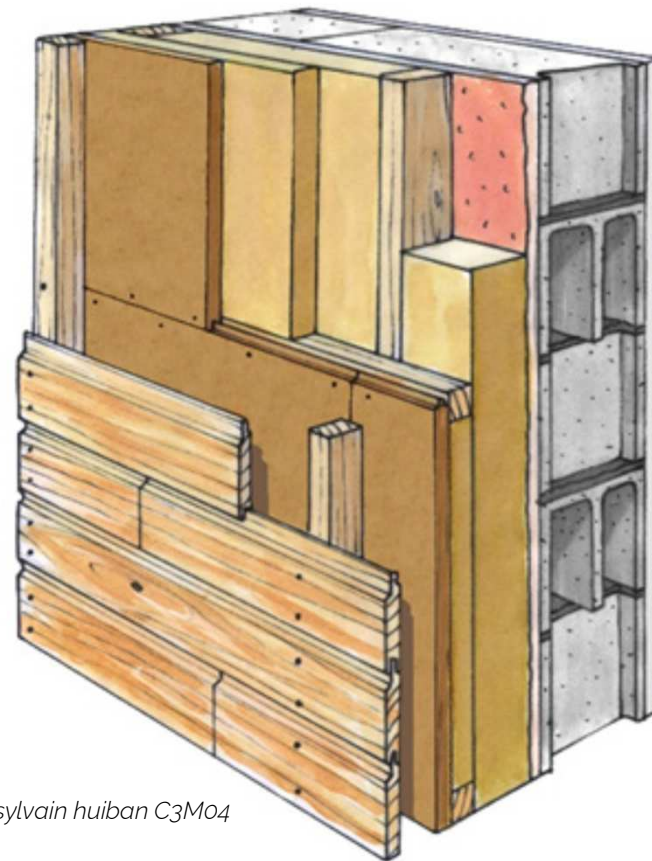


Crédit : schéma sylvain huiban C3M04

Les différentes finitions

Le bardage

- Favorise le confort d'été
- Plus abordable en auto-rénovation
- Façades exposées à la pluie



Crédit : schéma sylvain huiban C3M04

4-Points d'attention

Interfaces avec les autres travaux

Interface avec les menuiseries :

- Pose des menuiseries avant l'ITE
- Pose des volets roulants après/pendant l'ITE
- Prévoir des dormants suffisamment épais
- Type de pose au nu extérieur à privilégier

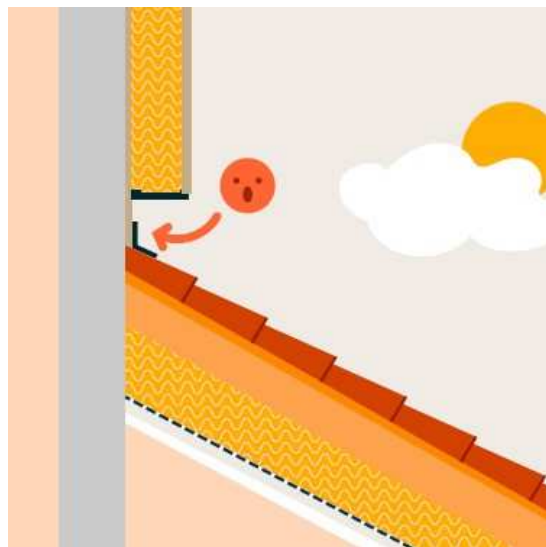
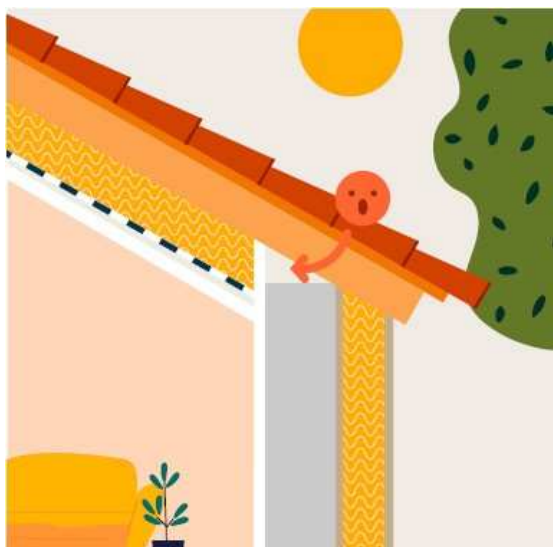


Guide ADEME : Points de vigilance

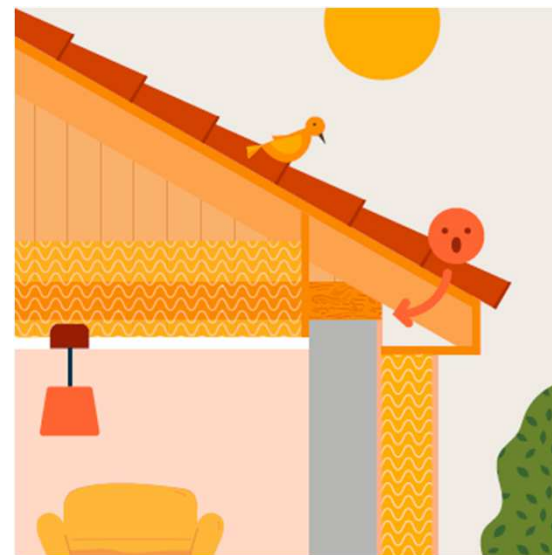
Interfaces avec les autres travaux

Interface avec la toiture

- Exemples de non-continuité de l'isolant



Guide ADEME : Points de vigilance



Points d'attention

Niveau de performance

- Exigé pour les aides financières : $R > 3.7 \text{ m}^2\text{K}/\text{W}$ soit environ 15 cm d'isolant type laine de bois
- Recommandation ASDER : $R > 5 \text{ m}^2\text{K}/\text{W}$ soit environ 20 cm d'isolant type laine de bois



Points d'attention

Aspects administratifs

- Ces travaux nécessitent une déclaration de travaux
- Aides financières:
 - Ma prime rénov
 - CEE
 - Savoie Rénov'énergie
 - Communauté de commune



5-Commencer son projet

Dernières recommandations avant de se lancer

- Contacter un conseiller avant tout projet:
 - Accompagnement gratuit par téléphone ou en permanences sur RDV
 - Maison individuelle
 - Copropriété
- Consulter plusieurs artisans
- Ne pas signer les devis avant d'avoir fait les demandes d'aides
- Ne pas commencer les travaux avant d'avoir eu l'accord des financeurs
- Ne pas répondre aux démarchages téléphoniques



Merci de votre attention !

Contactez les conseillers
en rénovation énergétique en Savoie

04 56 11 99 00

ou sur **info@faire73.fr**

